

Seminário: Energia e Desenvolvimento Sustentável

O século da escassez: água

José Henrique R. Cortez
Câmara de Cultura

Planeta Água



José Henrique Cortez

Planeta Água

Um planeta com 70% da superfície de água.

E daí?

Água

É um recurso natural finito
e com valor econômico.

Recurso Finito



- ◆ Volume

- ◆ Disponibilidade

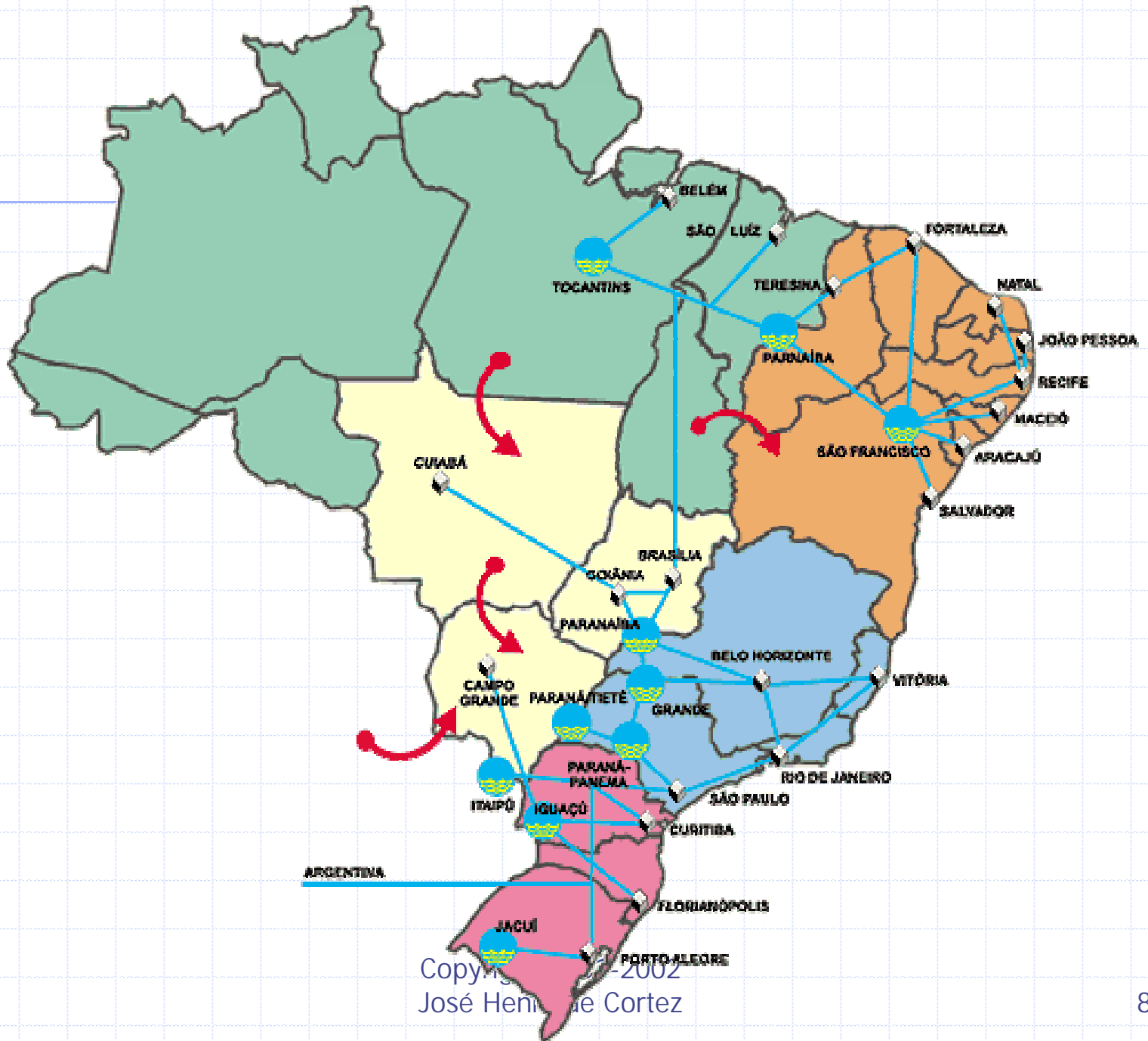
Produção hídrica

- ◆ Total 168.790 m³/s
- ◆ Amazonas – 120.000 m³/s
- ◆ Paraná – 11.000 m³/s

Disponibilidade (m³ / ano / habitante)

◆ Amazonas – 606.379

◆ Paraná – 7.446





A Crise Hídrica

Situação dos reservatórios em 7/12/2001

◆ Sudeste/Centro Oeste	24,28%
◆ Sul	86,53%
◆ Nordeste	9,38%
◆ Norte	28,6 %

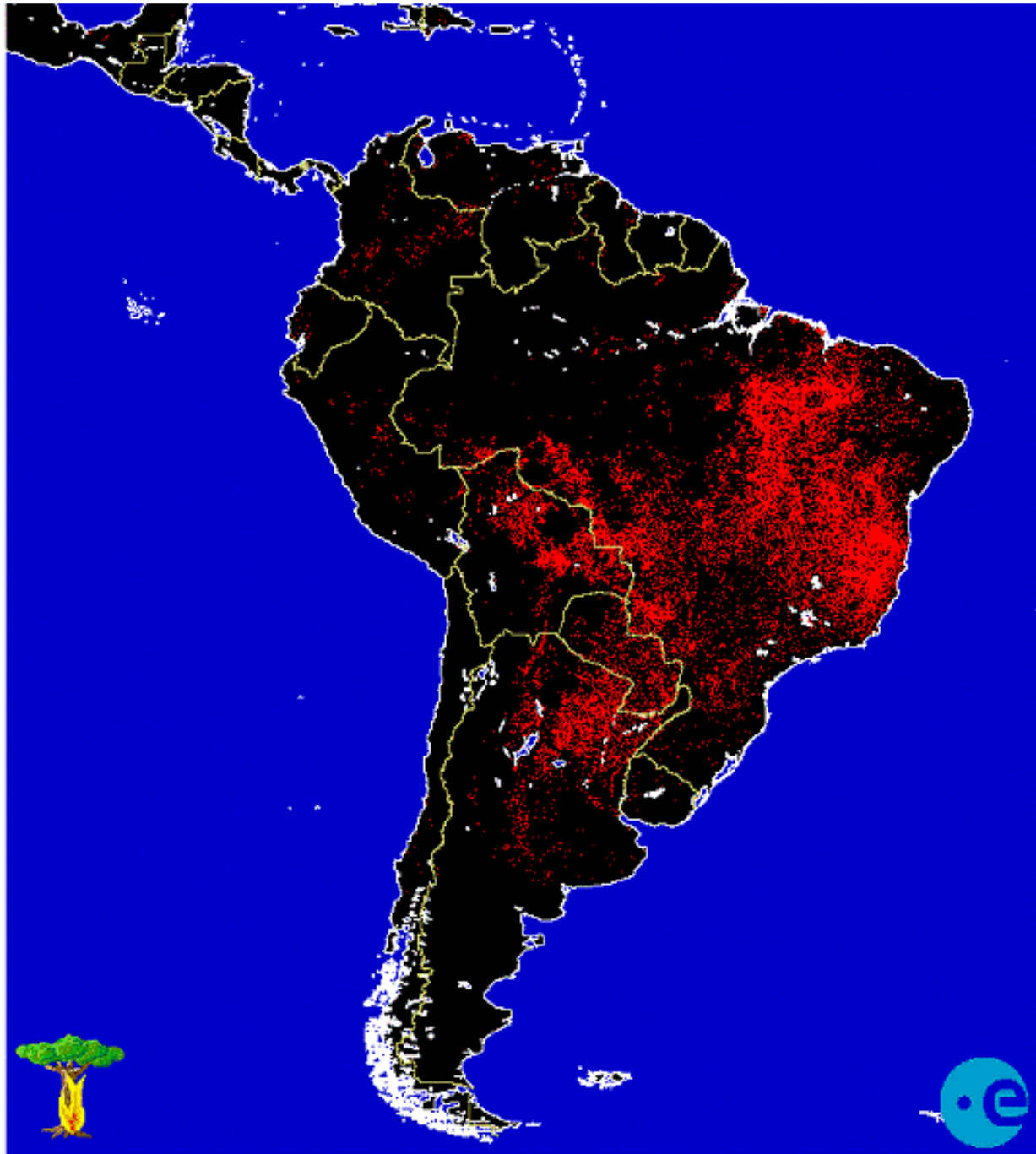
Situação dos reservatórios em dez/2001

- ◆ O reservatório de Sobradinho estava com 5,6 % de sua capacidade.



As razões da crise hídrica

- ◆ Stress hídrico por falta de gerenciamento
- ◆ Irregularidade pluviométrica
- ◆ Desmatamento ciliar e galeria
- ◆ Queimadas
- ◆ Consumo crescente e irracional
- ◆ Ocupação irracional do solo e
- ◆ Falta de investimentos (G T D)

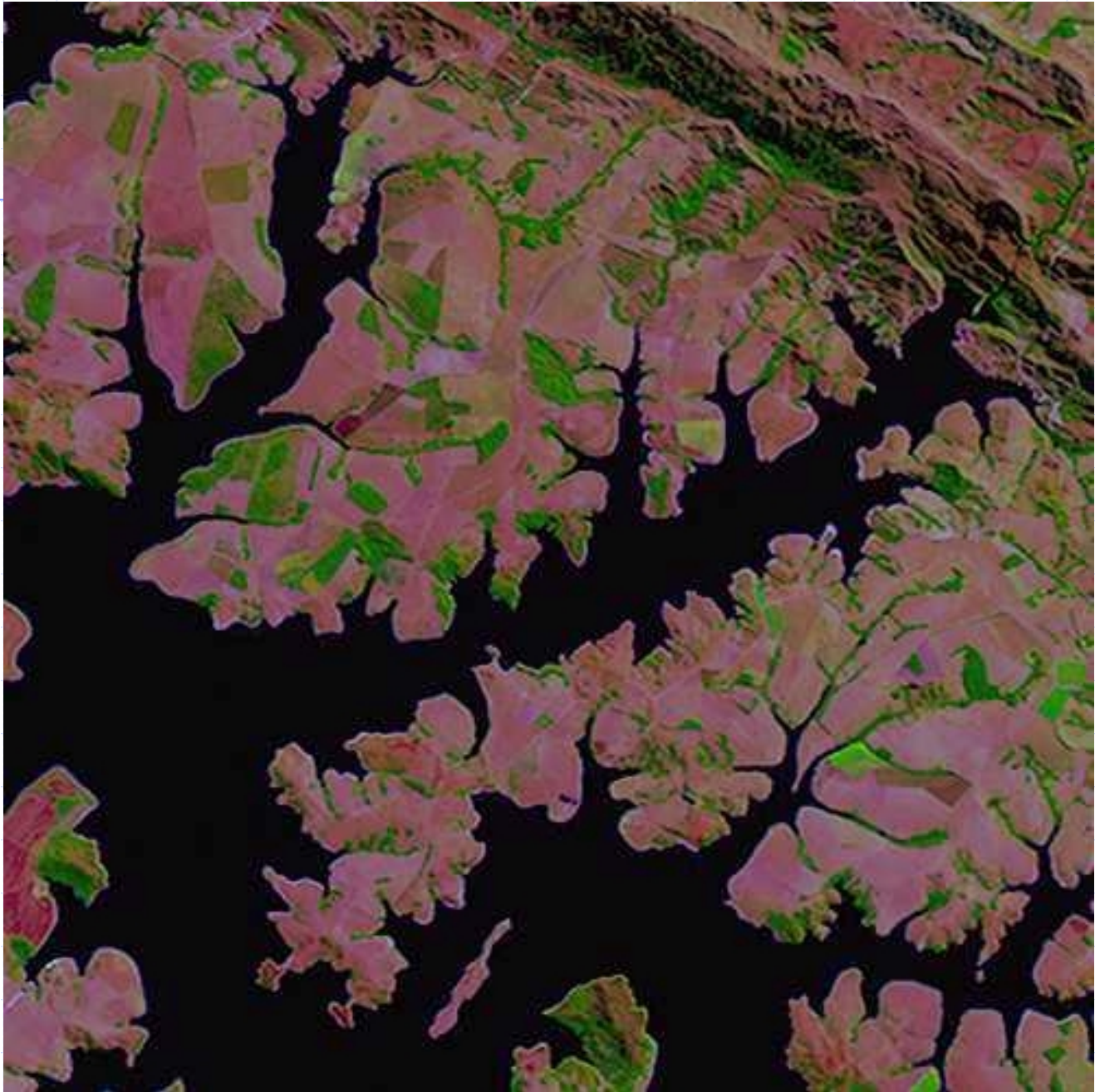




Copyright 2001-2002
José Henrique Cortez

O Lago de Furnas passa por 34 municípios mineiros, com quase um milhão de habitantes





REGIÃO METROPOLITANA DE SÃO PAULO

SERRA DA CANTAREIRA

Rio Tietê

Rio Pinheiros

R. Guarapiranga

R. Billings

R. Rio das Pedras

SERRA DO MAR

Baixada Santista



Copyright 2001-2002
José Henrique Cortez

Represa Billings – São Paulo



Represa Billings – São Paulo



Represa de Guarapiranga – São Paulo

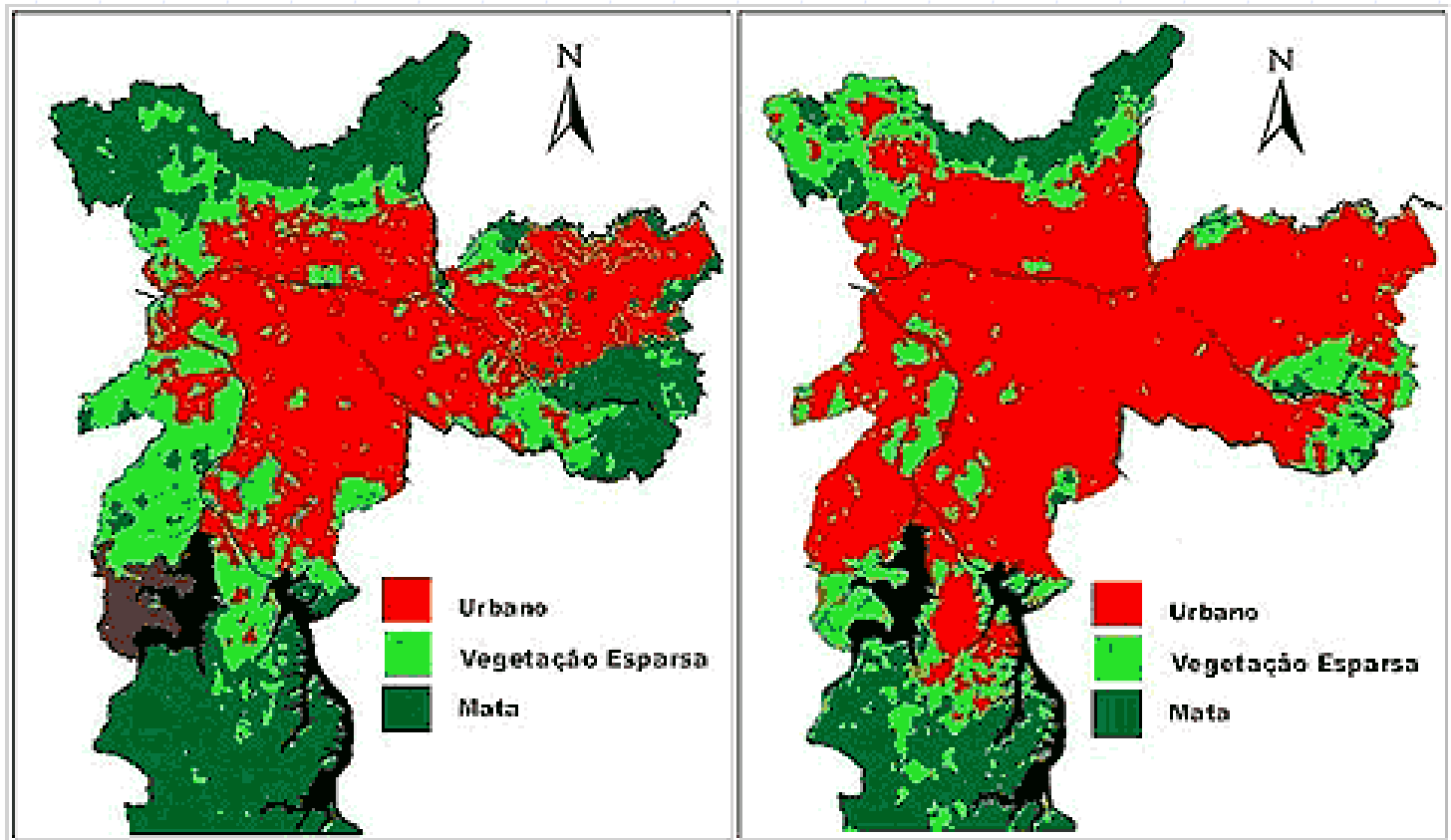


Copyright 2001-2002
José Henrique Cortez

Represa de Guarapiranga – São Paulo



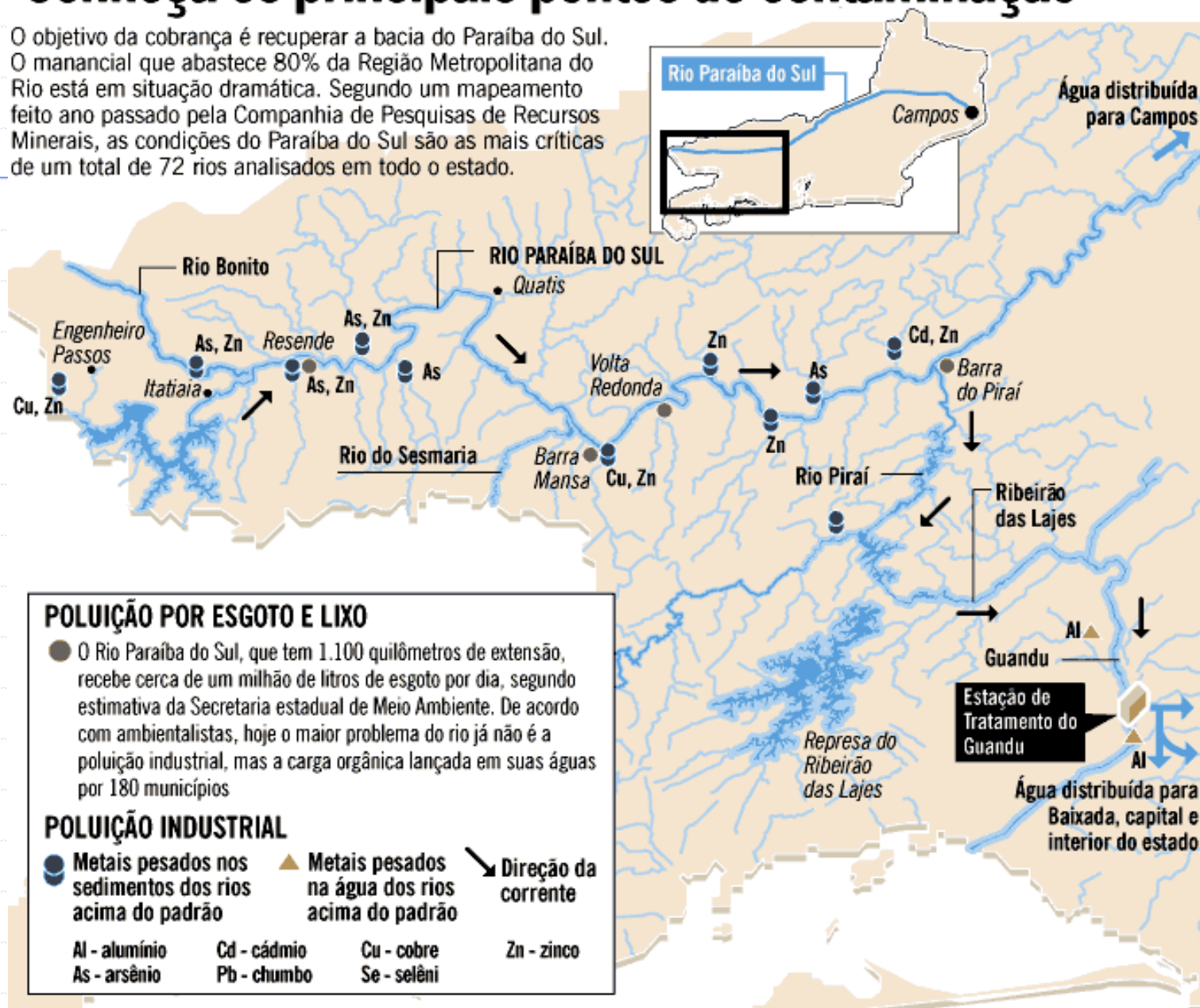
Urbanização – São Paulo



Mapas temáticos mostrando a perda de cobertura vegetal: a esquerda situação em 1986 e a direita em 1999.

Conheça os principais pontos de contaminação

O objetivo da cobrança é recuperar a bacia do Paraíba do Sul. O manancial que abastece 80% da Região Metropolitana do Rio está em situação dramática. Segundo um mapeamento feito ano passado pela Companhia de Pesquisas de Recursos Minerais, as condições do Paraíba do Sul são as mais críticas de um total de 72 rios analisados em todo o estado.



Rio Faria Timbó – RJ

in Folha do Meio Ambiente n° 112



Rio dos Poços – afluente do Guandú



Rio São Francisco – Pirapora/Buritizeiros

Foto de Soraya Ursine, in Folha do Meio Ambiente



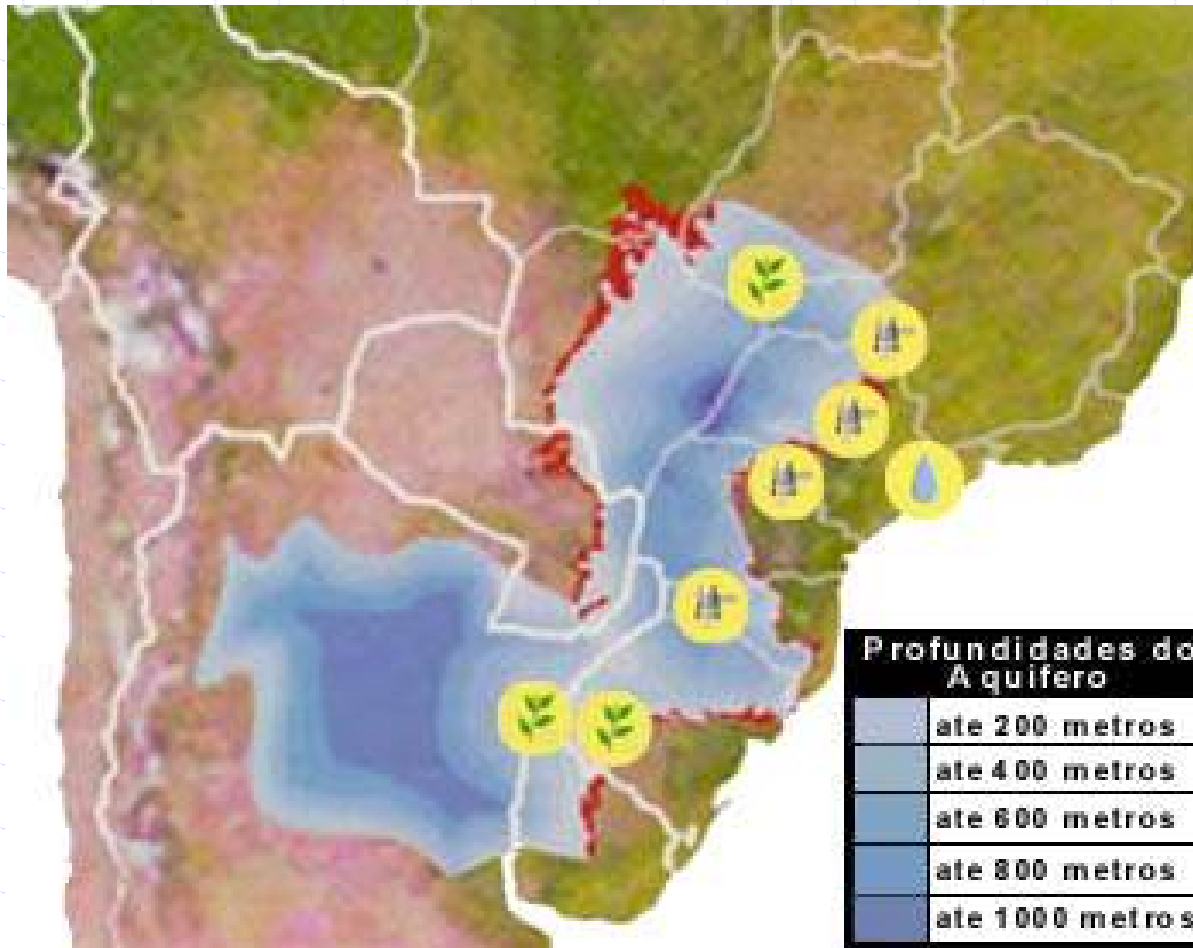
Copyright 2001-2002
José Henrique Cortez

Nascente do rio Formosa – DF

in Folha do Meio Ambiente n° 113



Aqüífero Guarani – Contaminação



O século da escassez: água

- Comitês de bacias e Agências de Água
- Sistema Integrado de Recursos Naturais
- Racionalização do Consumo

O século da escassez: água



O século da escassez: água

José Henrique Cortez

Câmara de Cultura

www.camaradecultura.org

henrique@camaradecultura.org